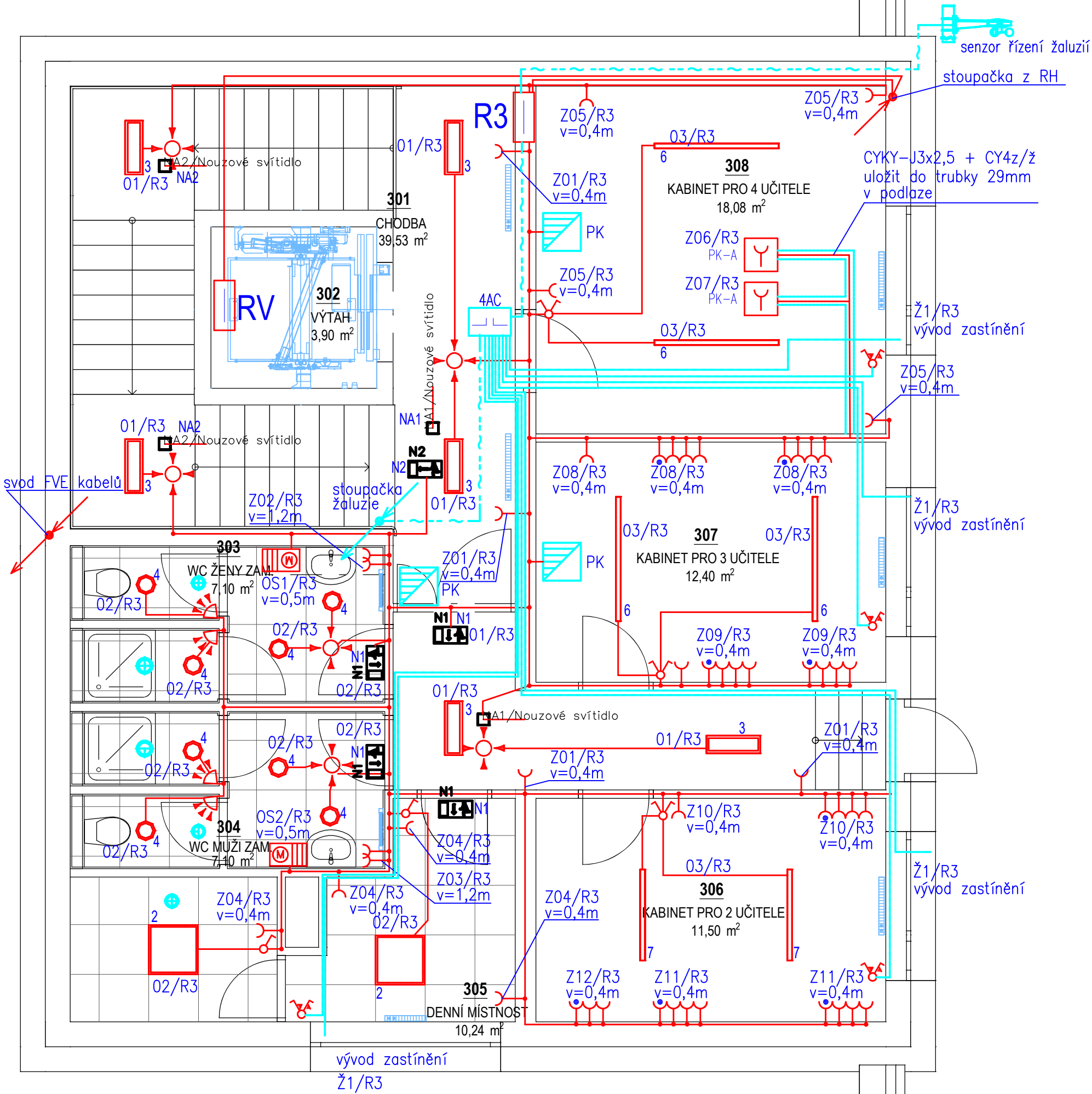


Legenda svítidel 1.np - 3.np

Symbol	Referenční výrobek podle výpočtu osvětlení	Počet
1	LED svítidlo–1000x86	4
2	LED Panel 595x595	78
3	LED svítidlo 650x215 26W	14
4	LED svítidlo 30W	31
5	LED svítidlo NL 50 PP AS	4
6	LED svítidlo 1.5M 63W	4
7	LED svítidlo 1.1M 48W	2



Legenda:

- El. rozváděč
- Rozváděč R-AC
- Hybridní střídač 15kW
- Solární baterie
- Tryskový osoušeč s horním vkládáním rukou
- Nástěnný osoušeč pro vozíčkáře
- Ekvipotenciální sběrna
- Nouzové svítidlo piktogram dolu
- Nouzové svítidlo piktogram vlevo
- Nouzové svítidlo piktogram vpravo
- Vnější svítidlo s pohybovým spínačem
- Podlahová krabice 4xzás.RJ45/Cat.6A 4x zásuvka 230V/16A, 1x SPD
- Požární klapka 230V se servopohonem
- Žaluziové tlačítko bez aretace
- Žaluziový motor controller 4AC

Výstražná tabulka FVE

Ústředna PZTS

Pohybový spínač nástěnný

Pohybový spínač stropní

Tlačítko bezpečného vypnutí ve skříňce, pod sklíčkem

WC imobilní - zdroj + deblokace

WC imobilní, tlačítko s táhlem

WC imobilní máják se zvonkem

Vypínač IP44

Vypínač

Sériový vypínač

Zásuvka s přep. ochranou

Zásuvka 230V/16A IP20

Zásuvka 230V/16A IP44

NORMY:

SOUSTAVA NAPĚTÍ
230/400V AC 50Hz TN-S
OCHRANA PŘED PORUCHOU
AUTOMATICKÝM ODPOJENÍM OD ZDROJE
DLE ČSN 33 2000-4-41 ED.3.
SLABOPROUDÉ ROZVODY – SELV
OCHRANA DOPLŇKOVÁ
RCD – PROUDOVÝ CHRÁNIČ
DOPLŇKOVÉ POSPOJENÍ

VYPRACOVAL	HIP	KONTROLA	AUTORIZACE ELEKTRO		ČÍSLO VÝTISKU
Jiří Provazník	Ing Marie Danielová	Bc Luděk Nedělka	Ing Lumír Mach		
STAVEBNÍK	Střední pedagogická škola Boskovice, příspěvková organizace, Komenského 5, 680 11 Boskovice			DATUM	3/2025
NÁZEV AKCE	SPgŠ Boskovice - "Výstavba nových prostor pro vzdělání"		MÍSTO AKCE Komenského 343/5 680 01 Boskovice	REVIZE	
NÁZEV ČÁSTI	D.1.4. Technika prostředí staveb zařízení silnoproudé elektrotechniky		Č. POZEMKU 595/1, 595/2 KAT. ÚZEMÍ Boskovice [608327]	ÚČEL DPS	FORMÁT
OBSAH VÝKRESU	Silnoproud 3.np			MĚŘÍTKO 1:50	4xA4
				KÓTY V	
				INT. ČÍSLO 23002416	POŘ. ČÍSLO D1.4.-04

Referenční typy svítidel umělého osvětlení a svítidel nouzového osvětlení jsou uvedeny ve výpočtech osvětlení a v knize svítidel.